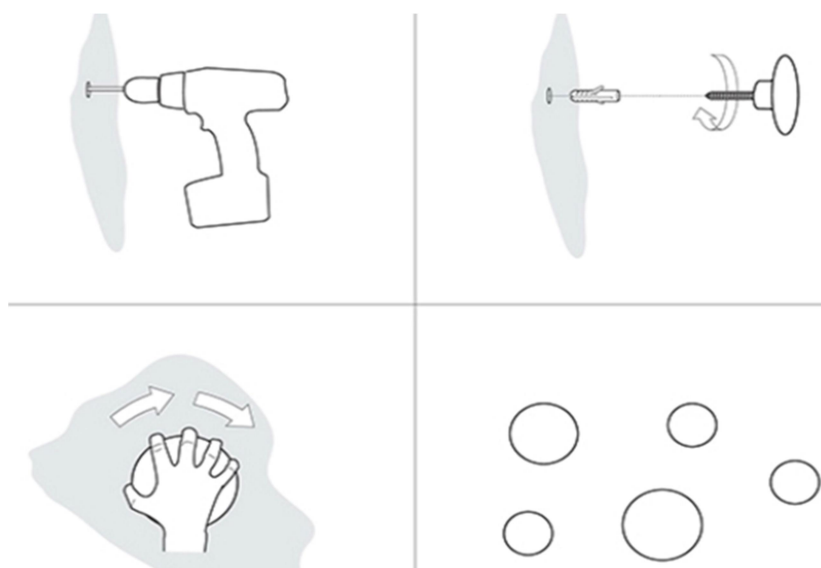




MANUAL DE INSTALAÇÃO



PASSO A PASSO:

1. Escolha o local aonde deseja instalar seus Wall Hangers (atente para que não haja conexões hidráulicas, elétricas ou algo semelhante no interior da parede em questão).
2. Com um lápis ou caneta de sua preferência aponte na parede aonde deseja instalar seus Wall Hangers.
3. Com uma furadeira perfure devagar os pontos marcados o suficiente para que as buchas possam ser inseridas.
4. Insira as buchas.
5. Agora com cuidado é só rosquear os parafusos de seus Wall Hangers e mandar uma fotinho pra gente mostrando como ficou em nosso WhatsApp ou Instagram [@lima_madeiras](#) ♥

OBSERVAÇÃO IMPORTANTE: Os produtos são de fabricação artesanal e podem conter características próprias e naturais da madeira, tornando seu produto único!

INFORMAÇÃO COMPLEMENTAR: Na limpeza não utilizar produtos químicos e abrasivos. Usar apenas um pano umedecido, para garantir a maior durabilidade.

Para qualquer dúvida, entrar em contato com nosso serviço de atendimento no WhatsApp abaixo:
(51) 98349-0041

Att,
Equipe **LIMA WOOD**